



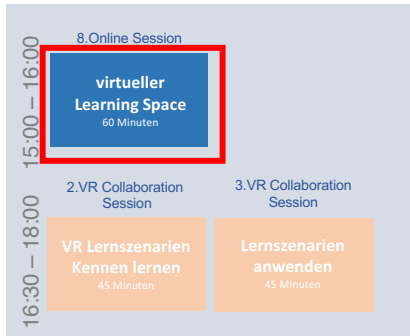
8.Webinar-Modul
VR Trainer/in

Virtueller Learning Space

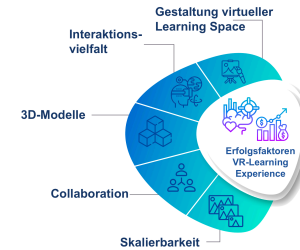
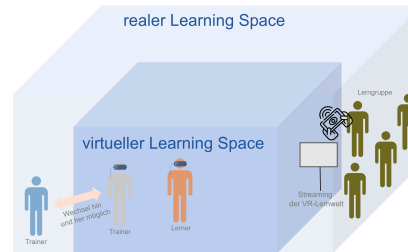


INSTITUTE FOR
IMMERSIVE LEARNING
A NEW DIMENSION OF WORKING AND LEARNING

Dienstag 20/04 15 - 18:00 Uhr

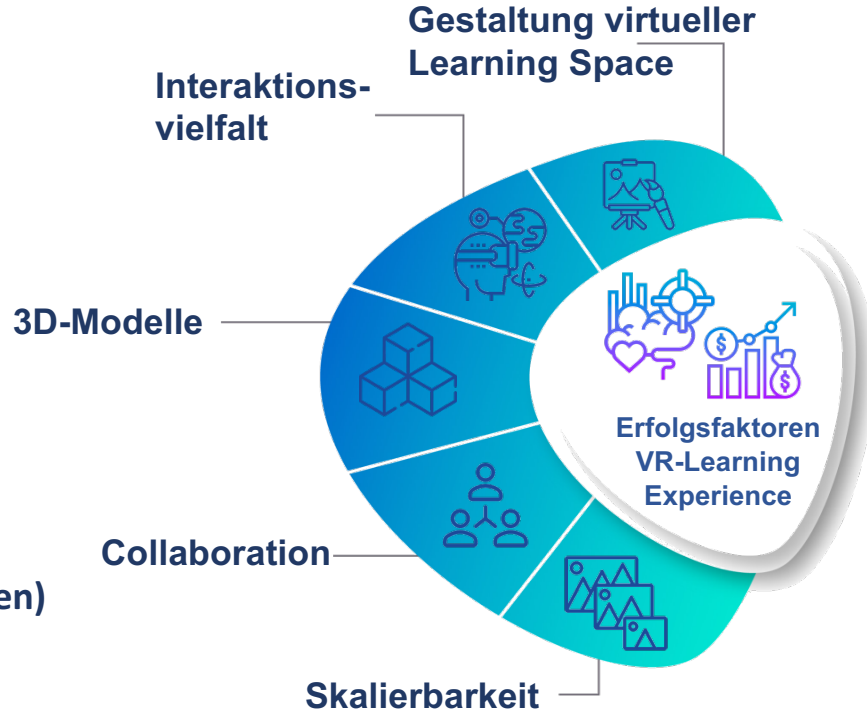


- Warum ist die Abstimmung von physischen und virtuellen Lernraum so wichtig?
- Was beinhaltet das "Space-in-Space"-Konzept?
- Wie kann ich einen optimalen physischen Lernraum gestalten?
- Auf was muss ich bei der Gestaltung des virtuellen Lernraumes achten?
- Wie sieht die Rolle des Trainer im physischen und virtuellen Lernraumes aus?

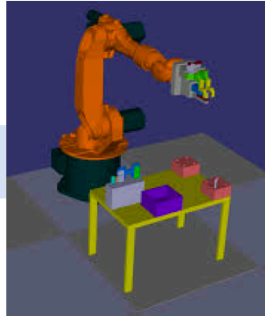
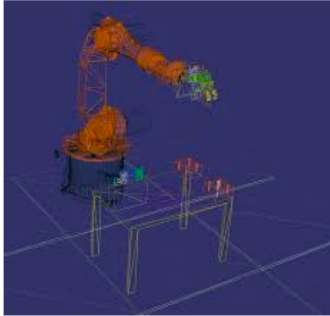


Erfolgsfaktor/Kosten VR-Learning Experience

- Klare Lernziele
- Zielgruppenansprache
- Story-Telling
- **3D-Modelle** (vorhanden?, Anpassung, Erstellung...)
20...40% Gesamtkosten (Heute)
- Sound-Design
- Interaktionslevels
- Einbindung externer Hardware
- Collaboration
- Avatare aussehen
- Learning Analytics (neue Möglichkeiten)
- ...



3D-Modelle



Komplexität der
3D-Modelle

Asset-Stores



Poly



Blocks

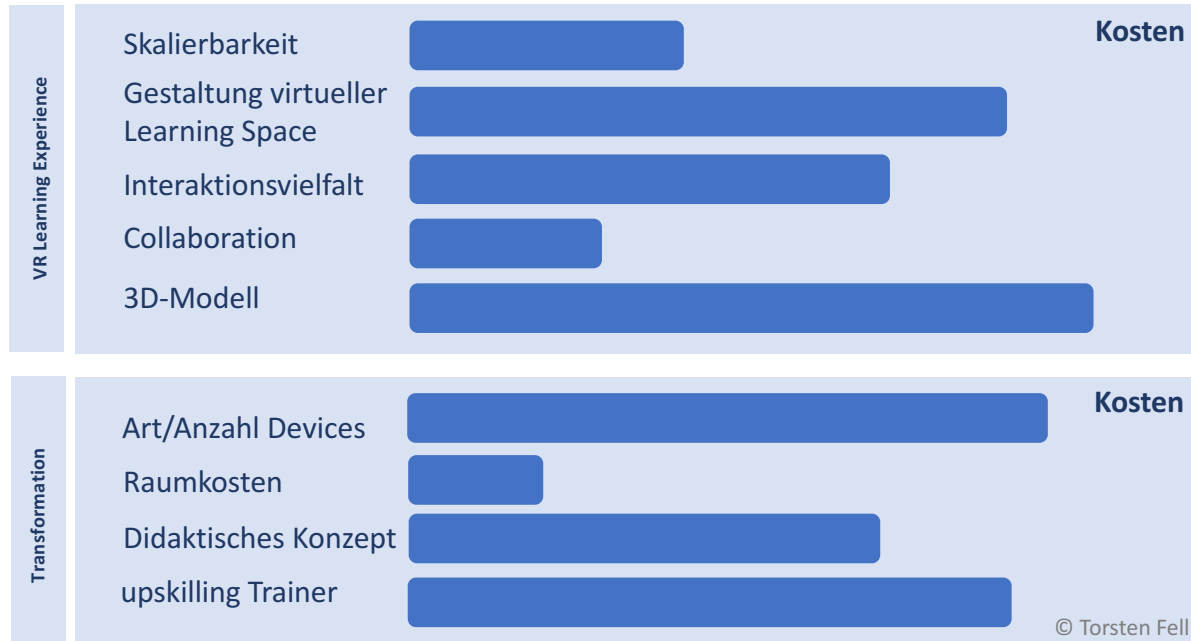
Gestaltungsprinzipien

- Realitätsnähe
- Erlebnisraum schaffen
- Unsichtbares sichtbar machen
- Motivierende Szenarien
- vom Großen ins Kleine
- Ucanny Valley bei der Avatar-Gestaltung beachten

Gewähren Sie Ihren Lernern Ein- /Durchblicke
die in der realen Welt nicht möglich sind!

Torsten Fell

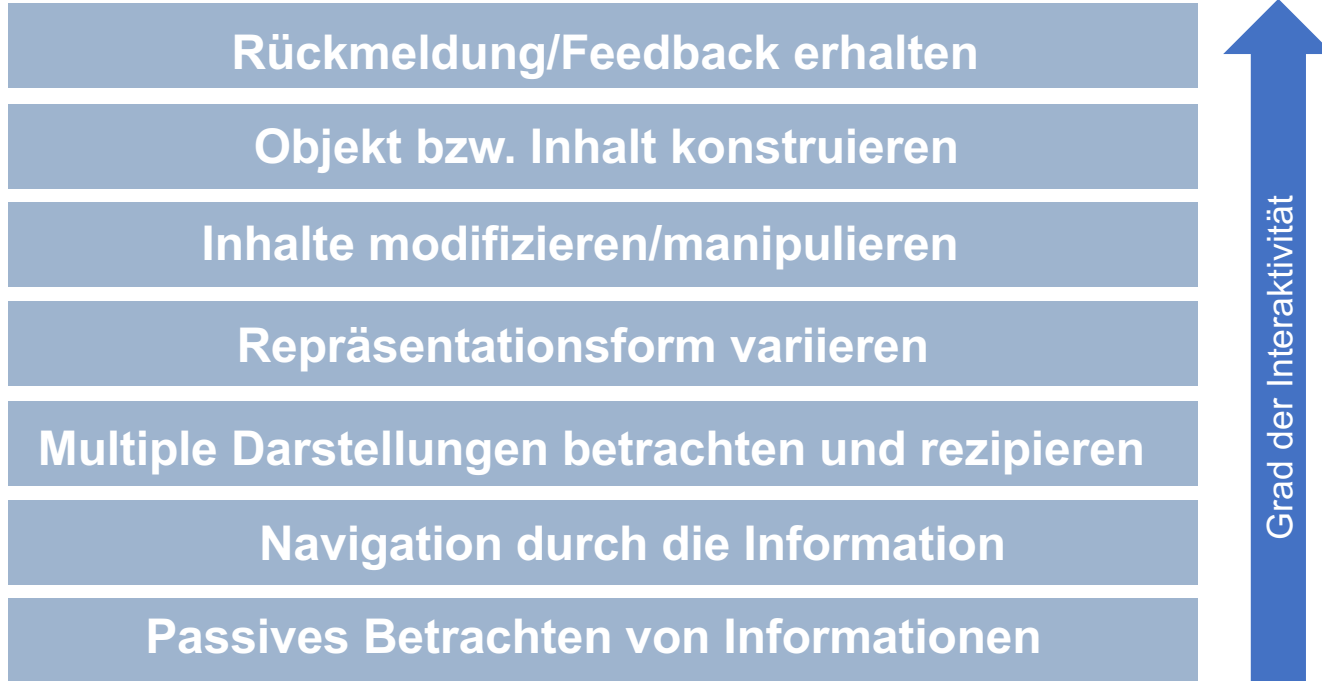
Kostentreiber bei VR-Learning Experience



© Torsten Fell

Ausprägungen der Balken variieren je nach Einsatzszenario

Interaktionsebenen



Taxonomie von Interaktivitätsstufen (angelehnt an Schulmeister 2005)

(Learning) Analytics

Datenspeicherung, LMS-Integration, Mitbestimmung...

