



3.Webinar-Modul
VR Trainer/in

VR Integration **Blended Learning**

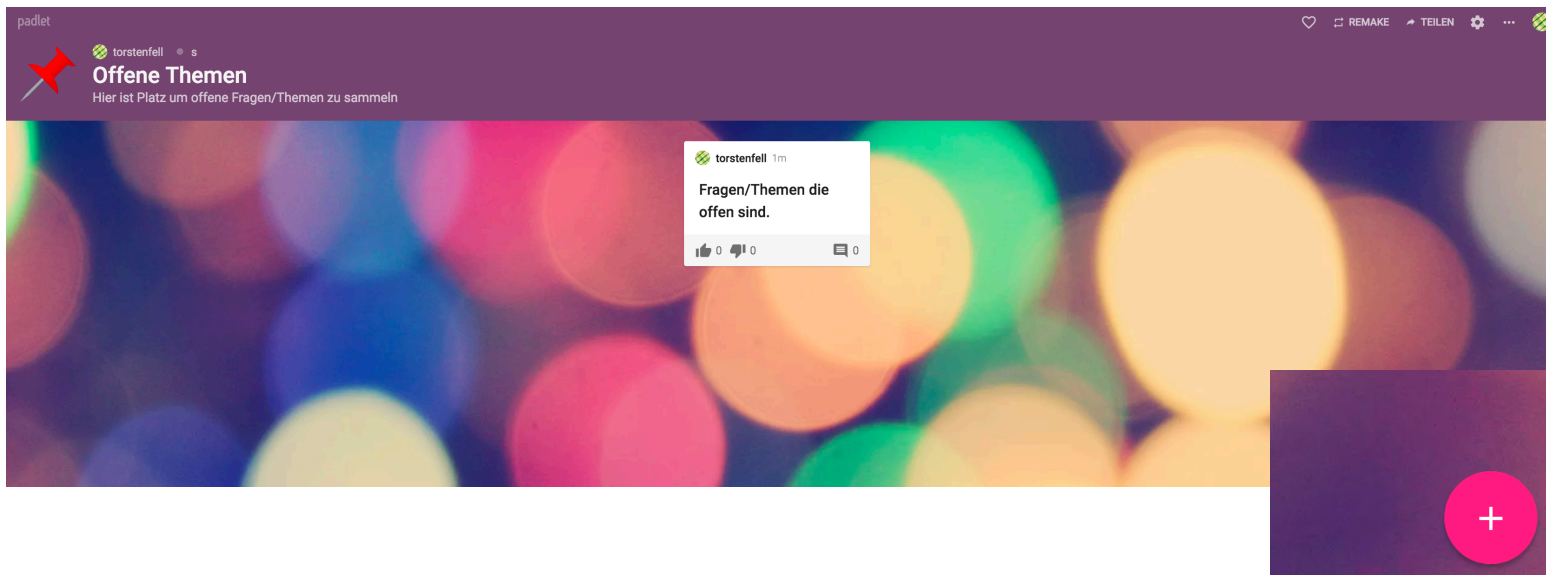


**INSTITUTE FOR
IMMERSIVE LEARNING**
A NEW DIMENSION OF WORKING AND LEARNING

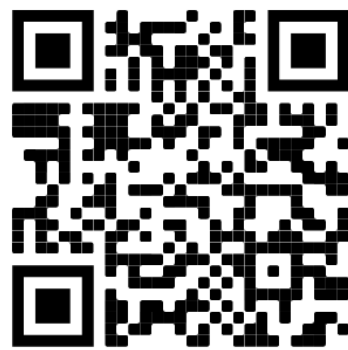


Offene Fragen

Gibt es Fragen vom letzten
Webinar?



<https://padlet.com/torstenfell/6xdhesh6siqk3w5a>



Vorbereitungsauftrag

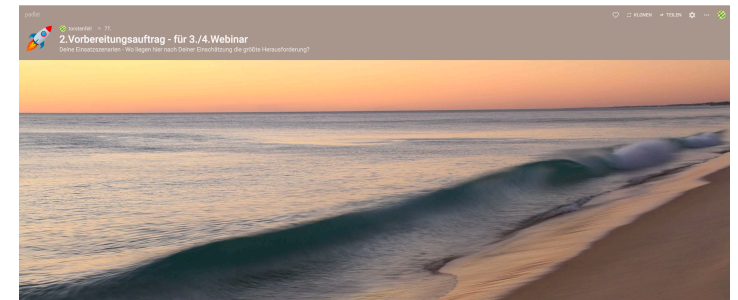
Welche Einsatzszenarien setzt Du bereits ein oder welche würdest Du gerne mit VR umsetzen?
Wo liegen hier nach Deiner Einschätzung die größte Herausforderung?

Erfasse diese in das folgende Padlet

<https://padlet.com/torstenfell/ivt50nivxwgc5xfr>

Dabei kannst Du Dir generell folgende Fragen stellen (intern nicht ins Padlet)

- Wer ist Zielgruppe? Was ist der Lerninhalt? Was sollen die Lerner mit der VR-Nutzung besser machen oder verändern?
- Welche Herausforderung siehst Du dabei?
- Wie sieht das didaktische/methodische Modell aus?
- Wie ist eine Begleitung durch einen Train/in sinnvoll?
- Welche Hardware ist nach Deiner Meinung am sinnvollsten?

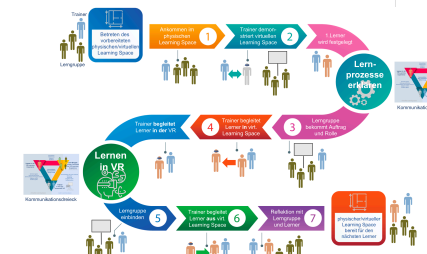
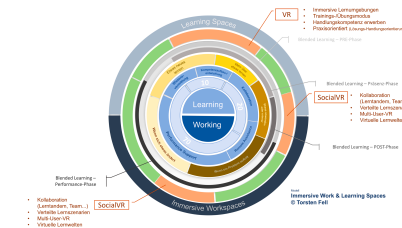


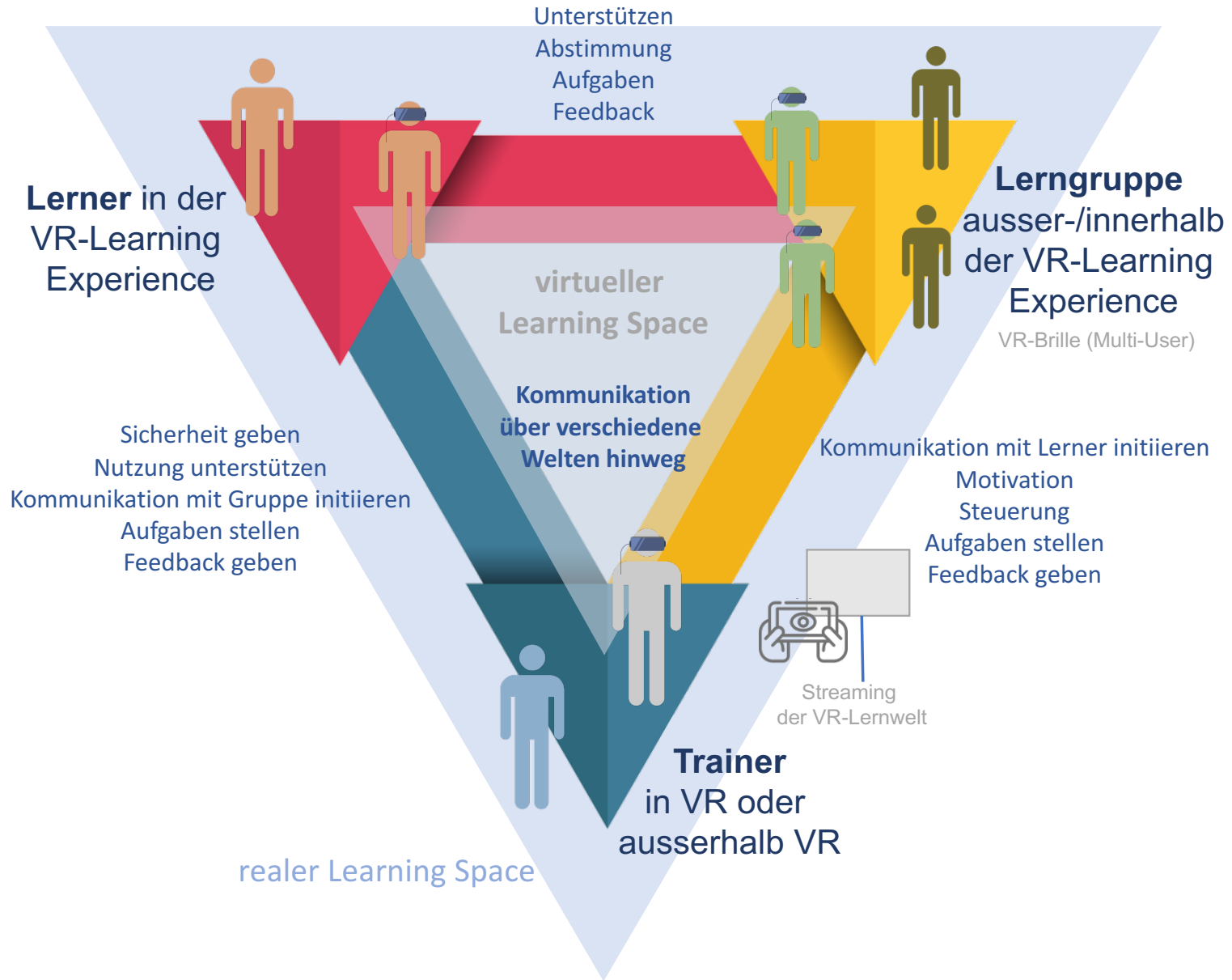
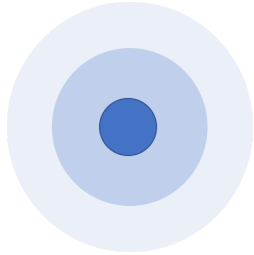
Webinar-Reihe – upskilling

Lerninhalte

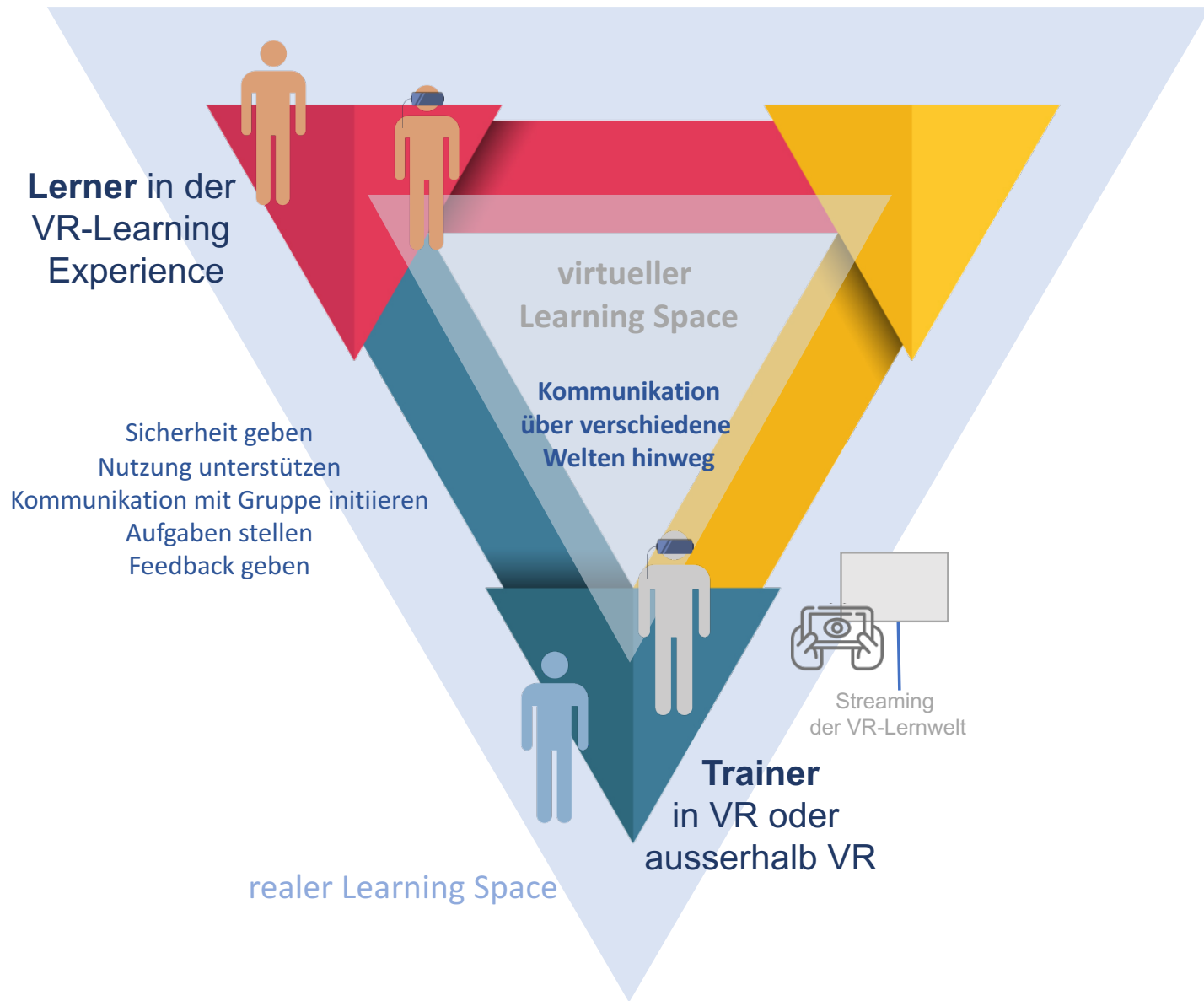


- Wie kann VR in einen Blended Learning – Prozess integriert werden?
- Wo liegen Besonderheiten und Herausforderungen in der Integration?
- Wie sieht ein idealtypischen Lehr-/Lernprozess aus?
- Wie sieht die Learner Journey im Zusammenhang der Trainer-Aktivitäten aus?

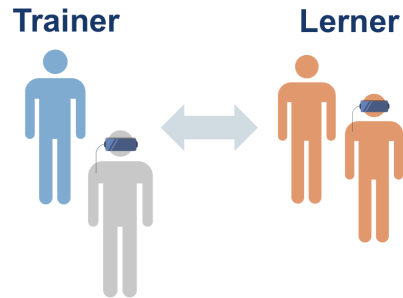






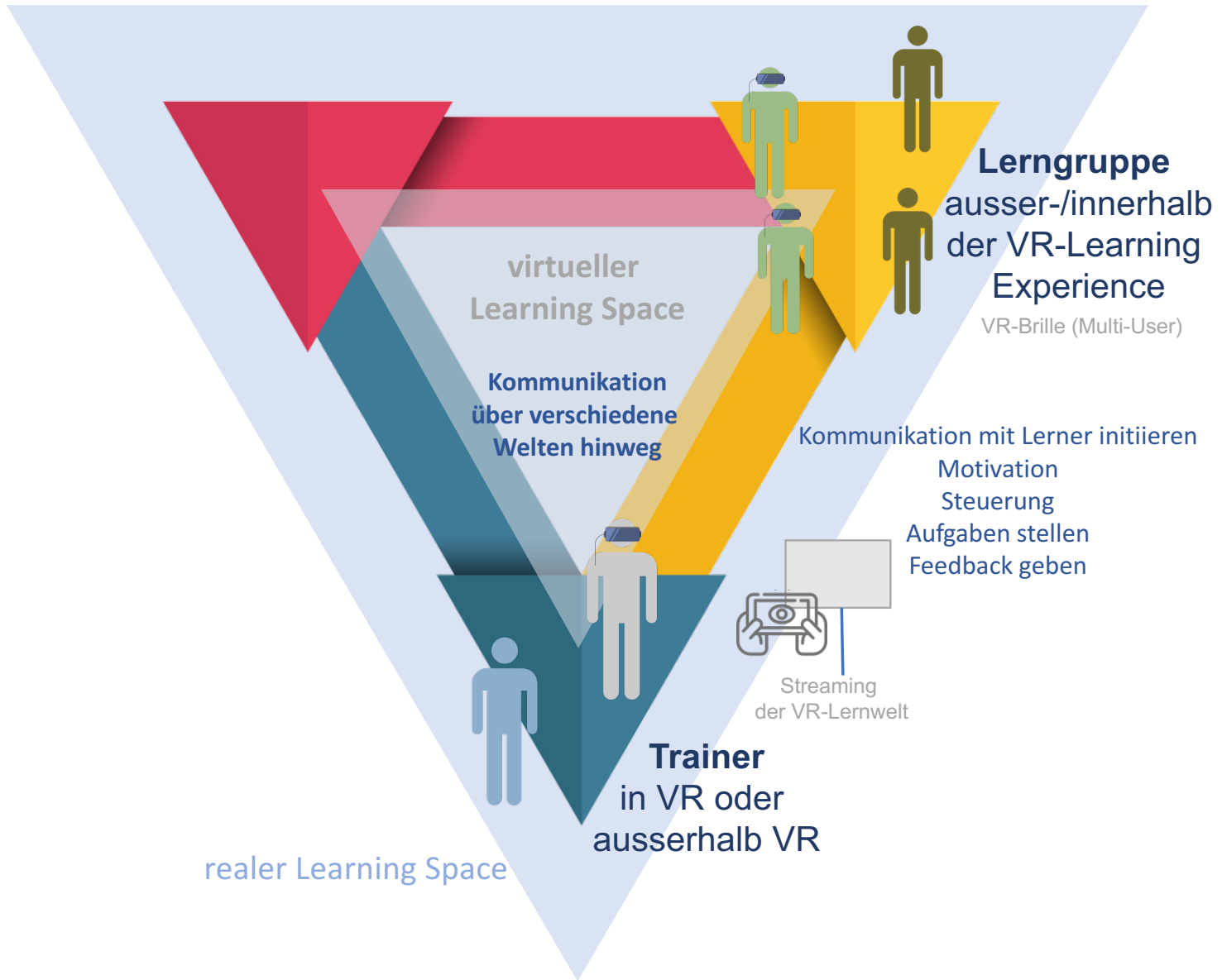
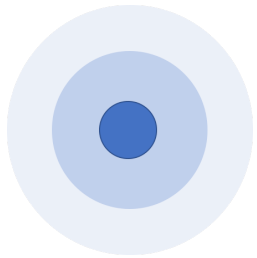


Aufgaben für Trainer

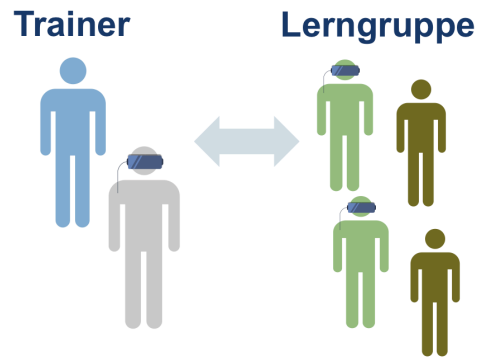


Primäre Aufgaben des **Trainers** mit dem **Lerner** sind:

- Sicherheit geben
- Nutzung VR unterstützen
- Kommunikation mit Gruppe initiieren
- Inhaltliche Lernaufgaben stellen und wenn nötig begleiten
- Feedback geben ggf. Hilfestellung
- Ggf. im virtuellen Learning Space den Lerner aktiv begleiten
- Inhaltliche Aufgaben reflektieren

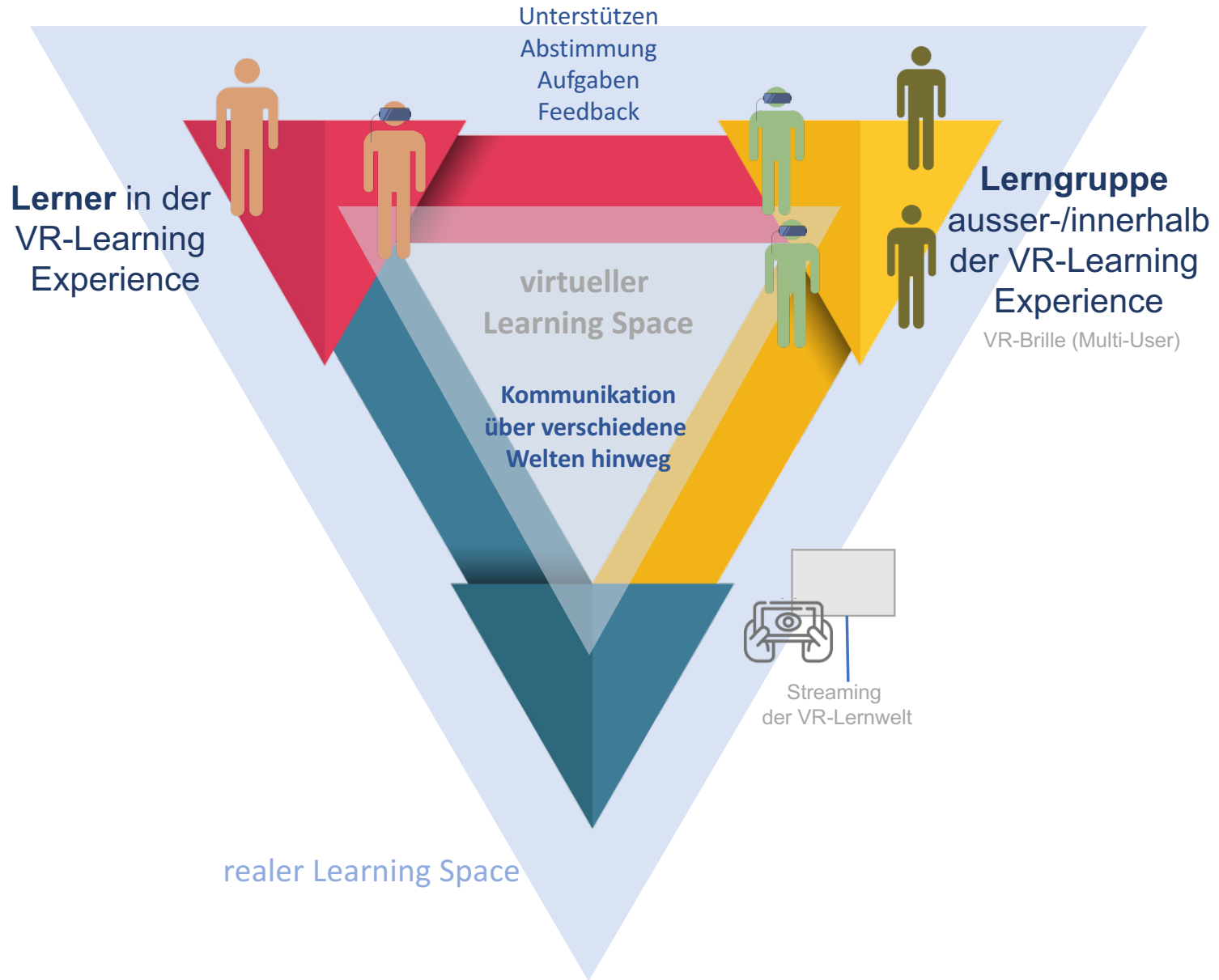
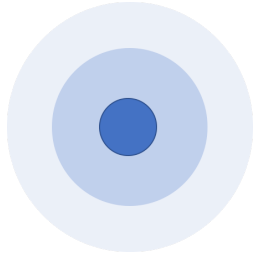


Aufgaben für Trainer

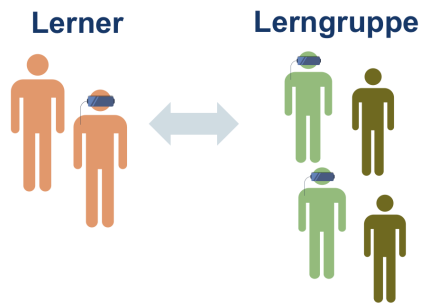


Primäre Aufgaben des **Trainers** mit der **Lerngruppe** sind:

- Kommunikation mit Lerner initiieren
- Motivation sicherstellen
- Steuerung und Verhalten steuern
- Inhaltliche Aufgaben stellen
- Feedback geben
- Inhaltliche Aufgaben reflektieren

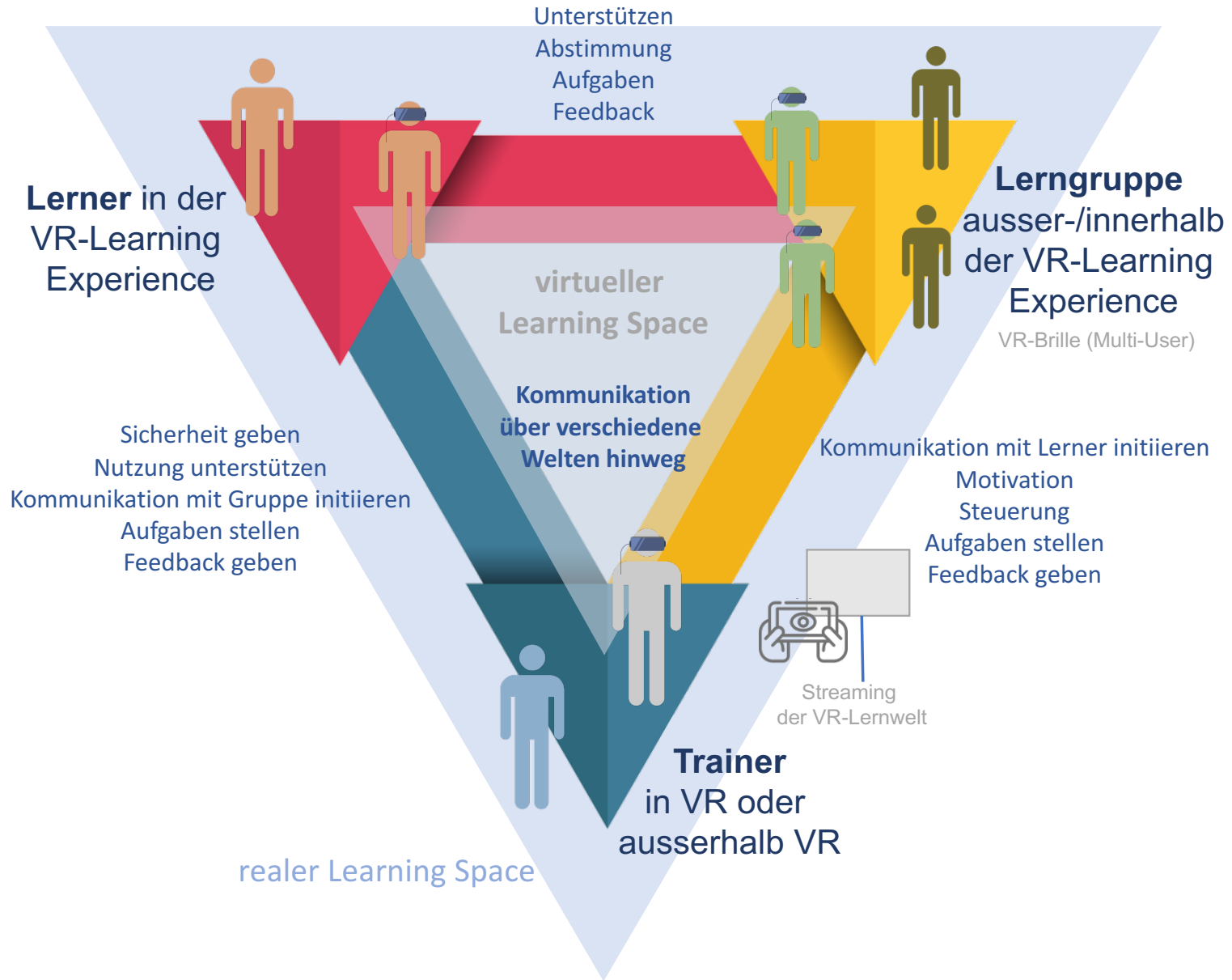
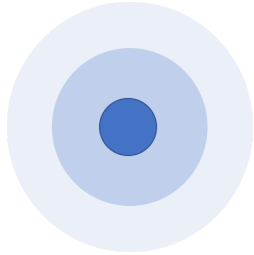


Aufgaben für Trainer



Ein besonderes Augenmerk für den Trainer, sollte die Kommunikation zwischen **Lerner** und **Lerngruppe** bilden. Hier sollten folgende Punkte gezielt angeschaut werden:

- die wertschätzende Kommuniziert
- Anregen miteinander zu kommunizieren
- die Unterstützung des Lerners durch die Lerngruppe
- mögliche Abstimmung
- Gemeinsame Bearbeitung von inhaltlichen Aufgaben
- Feedback geben ggf. Hilfestellungen



Webinar-Reihe – upskilling

(typische) Integration VR in ein Blended Learning

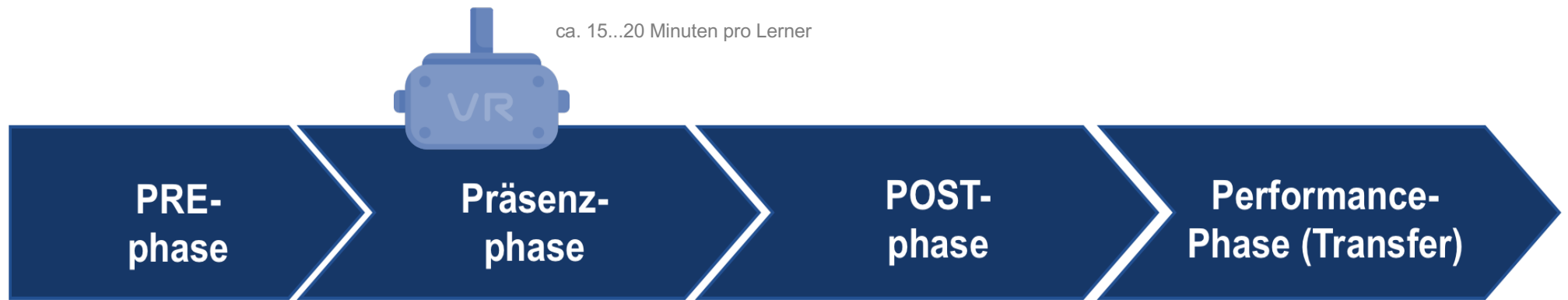


Abbildung: Klassischer Blended Learning Ansatz inkl. Performance Phase (nach 4P von Torsten Fell)

Webinar-Reihe – upskilling

(eher untypische) Integration VR in ein Blended Learning



Abbildung: Klassischer Blended Learning Ansatz inkl. Performance Phase (nach 4P von Torsten Fell)

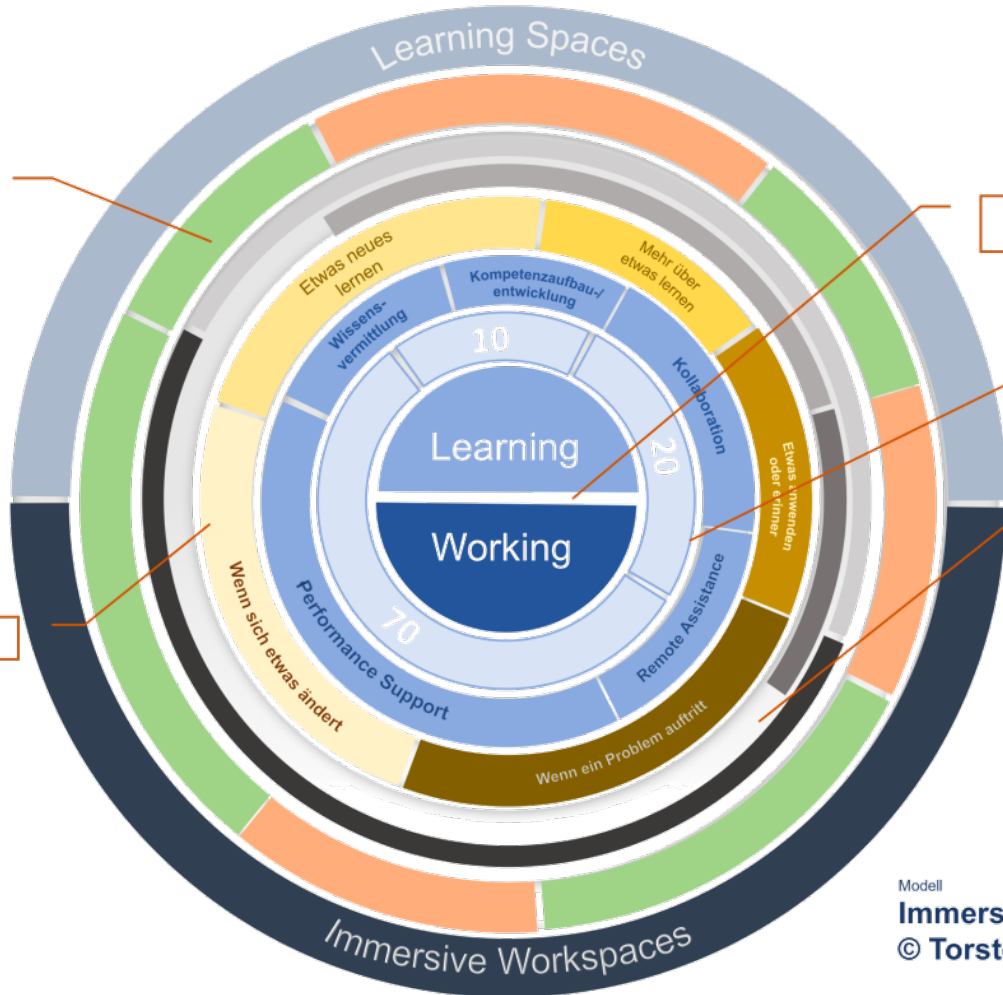
VR/AR – Immersive Learning

Workplace Learning

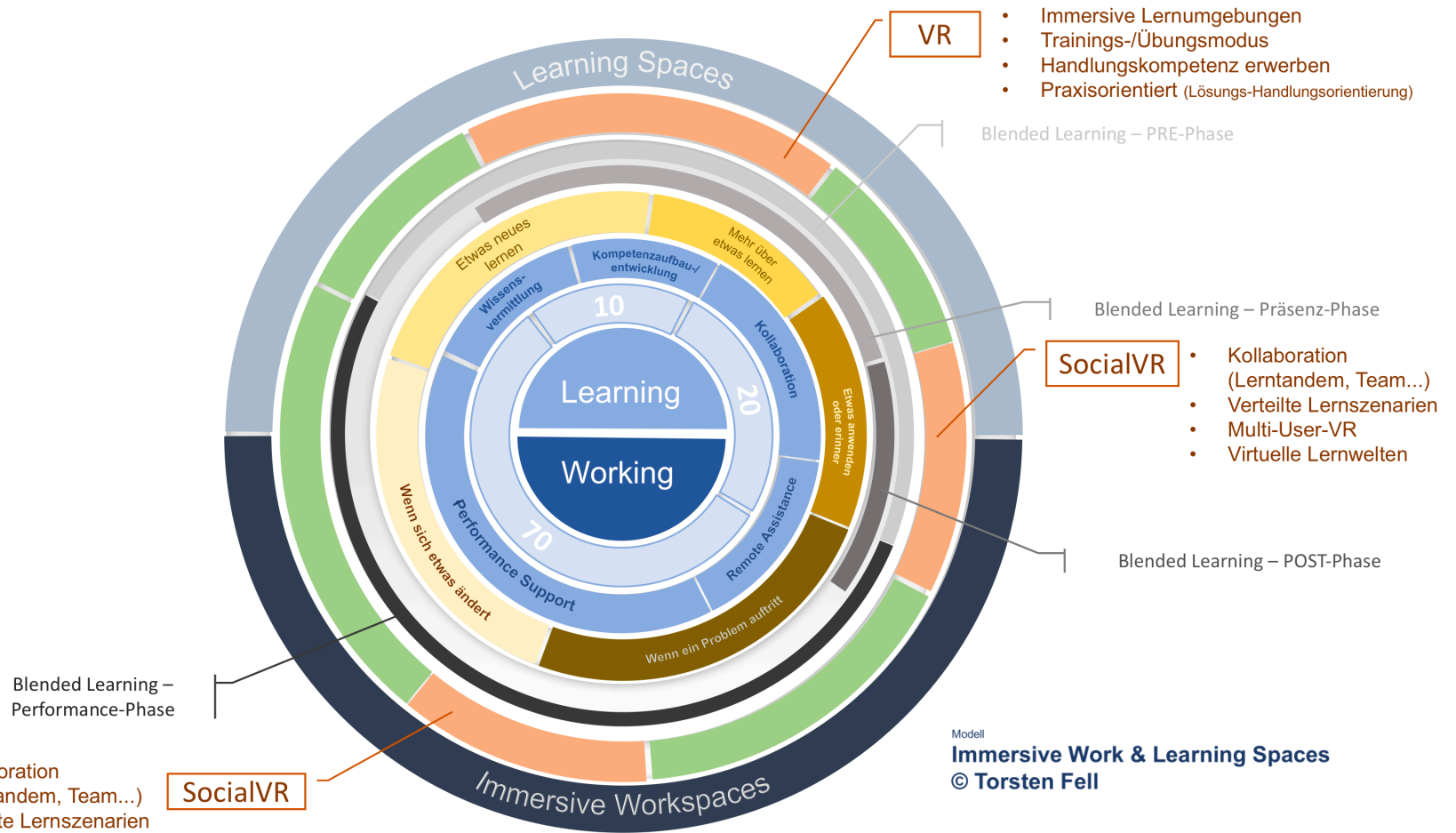
70:20:10

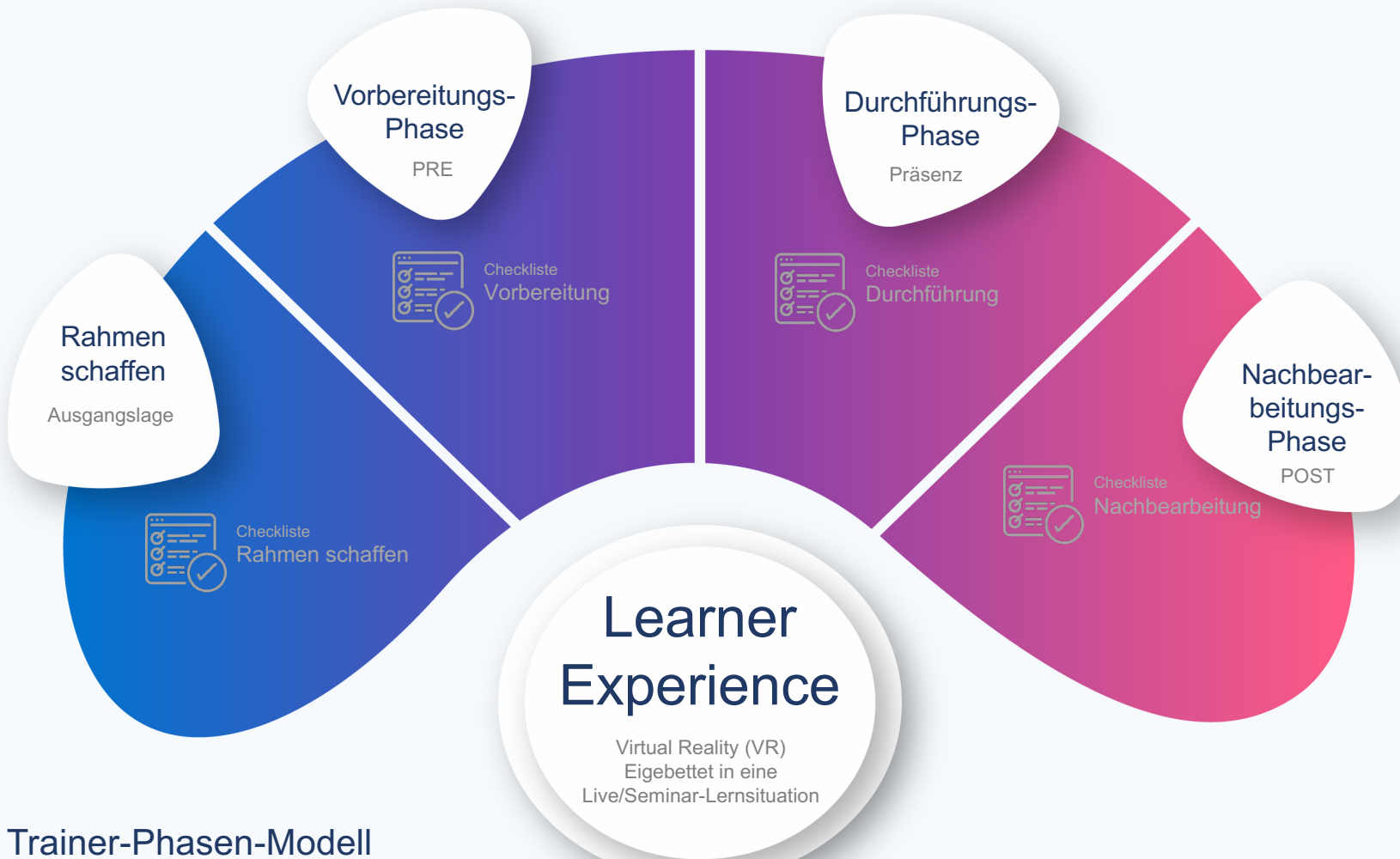
Blended Learning

5 Moments of Need



Modell
Immersive Work & Learning Spaces
 © Torsten Fell





Trainer-Phasen-Modell VR-Lernprozess

(angelehnt an Blended Learning – Konzept 4P/4L nach Torsten Fell)

© Torsten Fell

Webinar-Reihe – upskilling

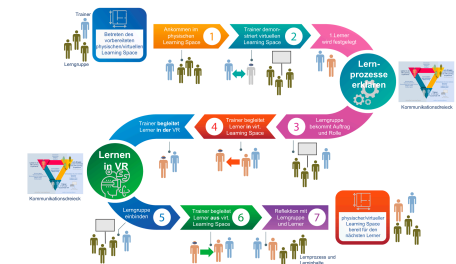
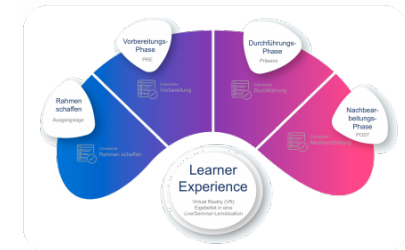
Ausblick nächstes Webinar

3. Webinar

4. Webinar

| | |
|--|---|
| VR Integration Blended Learning 45 Minuten | Trainerleitfaden VR-Training 45 Minuten |
|--|---|

- Wie kann VR in einen Blended Learning – Prozess integriert werden?
- Wo liegen Besonderheiten und Herausforderungen in der Integration?
- Wie sieht ein idealtypischen Lehr-/Lernprozess aus?
- Wie sieht die Learner Journey im Zusammenhang der Trainer-Aktivitäten aus?





INSTITUTE FOR IMMERSIVE LEARNING

A NEW DIMENSION OF WORKING AND LEARNING

Coming soon...

VR-App Torsten Fell Space

The Digital Reality Mindset Maker

www.torstenfell.space



<http://www.torstenfell.com>



vizzuu App

Das Foto ist eine
AR BusinessCard
einfach
mit vizzuu-App
einscannen



iOS



Android



AR Businesscard

Blending physical & digital world

über VIZZUU-App



Torsten Fell

MBA e-learning/Knowledge Management

Experte für neue Lerntechnologien

Dipl.Ing.(FH) - Elektrotechnik / Technische Informatik

Industrieelektroniker - Gerätetechnik



+49 (0)170 120 12 72



torsten.fell@immersivelearning.institute



<http://www.immersivelearning.institute>

<http://www.immersivelearning.news>

<http://www.torstenfell.com>



@Torsten_Fell

www.immersivelearning.institute